

LES ANIMAUX DE LA BANQUISE

Animals of the ice

- V** verbe
- N** nom
- Adj** adjectif
- Adv** adverbe
- Prép** préposition
- Pro** pronom
- Exp** expression
- Conj** conjonction



VOCABULAIRE



N
albatross
albatros



N
arctic fox
renard polaire



N
arctic hare
lièvre polaire



N
auk
pingouin



N
baby
bébé



V
call
appeler



N
fish
poisson



V
fly
voler



N
glacier
banquise



V
glide
glisser



V
growl
grogner



V
howl
hurler



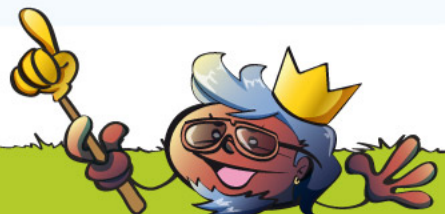
N
ice
glace



N
iceberg
iceberg



N
igloo
igloo



LES ANIMAUX DE LA BANQUISE



jump
sauter



killer whale
orque



lemming
lemming



moose
élan



mother
mère



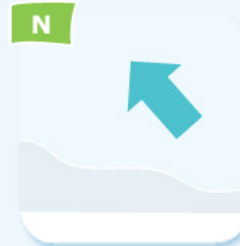
penguin
manchot



polar bear
ours polaire



seal
phoque



sky
ciel



snow
neige



snowy owl
harfang des neiges



swim
nager



walk
marcher



walrus
morse



white
blanc



wolf
loup



LES ANIMAUX DE LA BANQUISE

Be + ing

★ Dans le jeu *Les animaux de la banquise*, tu entends les phrases suivantes. Ce sont des actions en cours :

The albatross **is flying**.
L'albatros vole.
 (L'albatros est en train de voler.)

The wolf **is howling**.
Le loup hurle.
 (Le loup est en train d'hurler.)

The polar bear **is growling**.
L'ours polaire grogne.
 (L'ours polaire est en train de grogner.)



...les expressions idiomatiques !

Une expression idiomatique est une expression qui signifie autre chose que sa traduction mot à mot. Tu viens d'apprendre de nouveaux mots grâce au jeu *Les animaux de la banquise*. Certains mots apparaissent dans des expressions idiomatiques. En voici quelques-unes :

- ★ **to cry wolf** - (crier loup)
crier au loup
- ★ **to break the ice** - (casser la glace)
rompre la glace

Les faux amis

★ Les faux amis sont des mots qui ressemblent à des mots français, mais qui ont un sens totalement différent. Voici un exemple de faux ami qui apparaît dans le jeu *Les animaux de la banquise* :

Mot anglais	a penguin : <i>un manchot</i>
Ne pas confondre	<i>un pingouin</i> : an auk



TU LE SAVAIS ?



Quelle est la différence entre un pingouin et un manchot ?

Un **pingouin** vole et vit dans l'hémisphère nord.
 Un **manchot** ne vole pas et vit dans l'hémisphère sud.



Hey !! Retrouve tous nos jeux pour apprendre l'anglais sur le site

